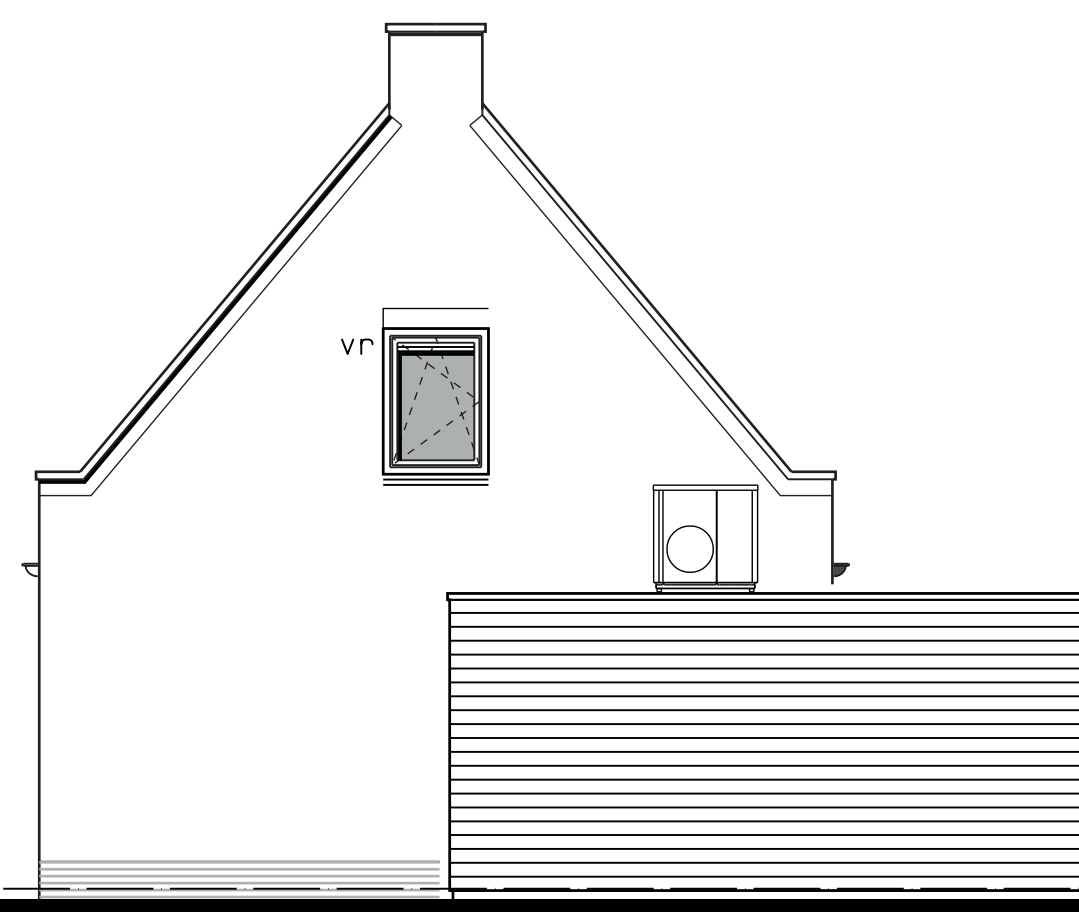




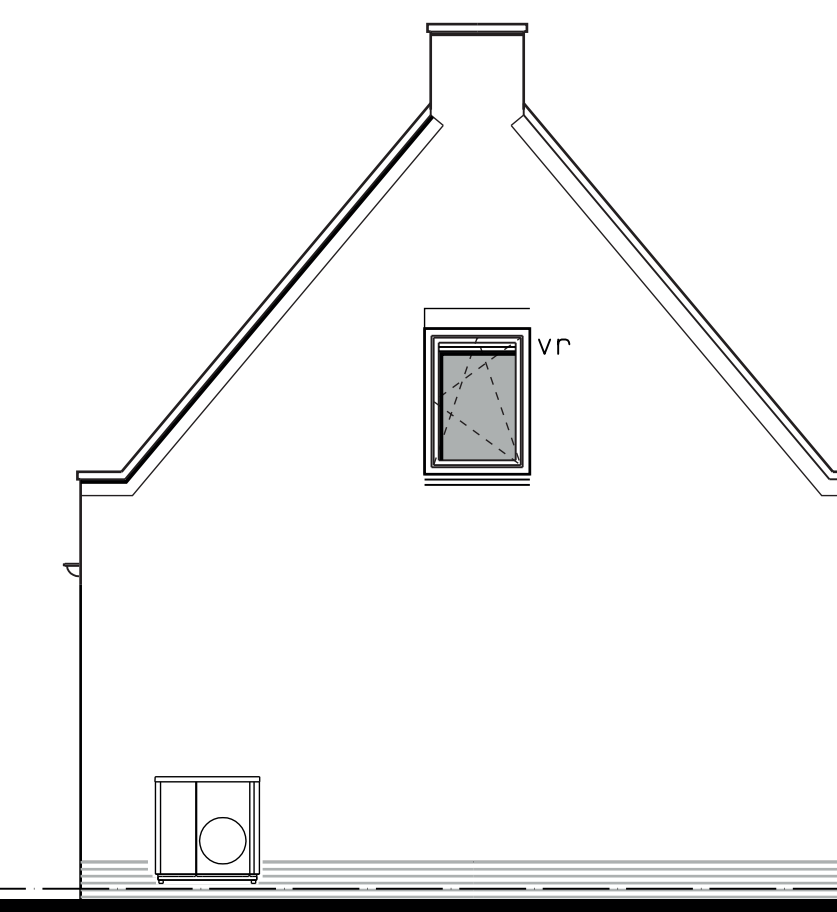
bouwnr. C10
voorgevel



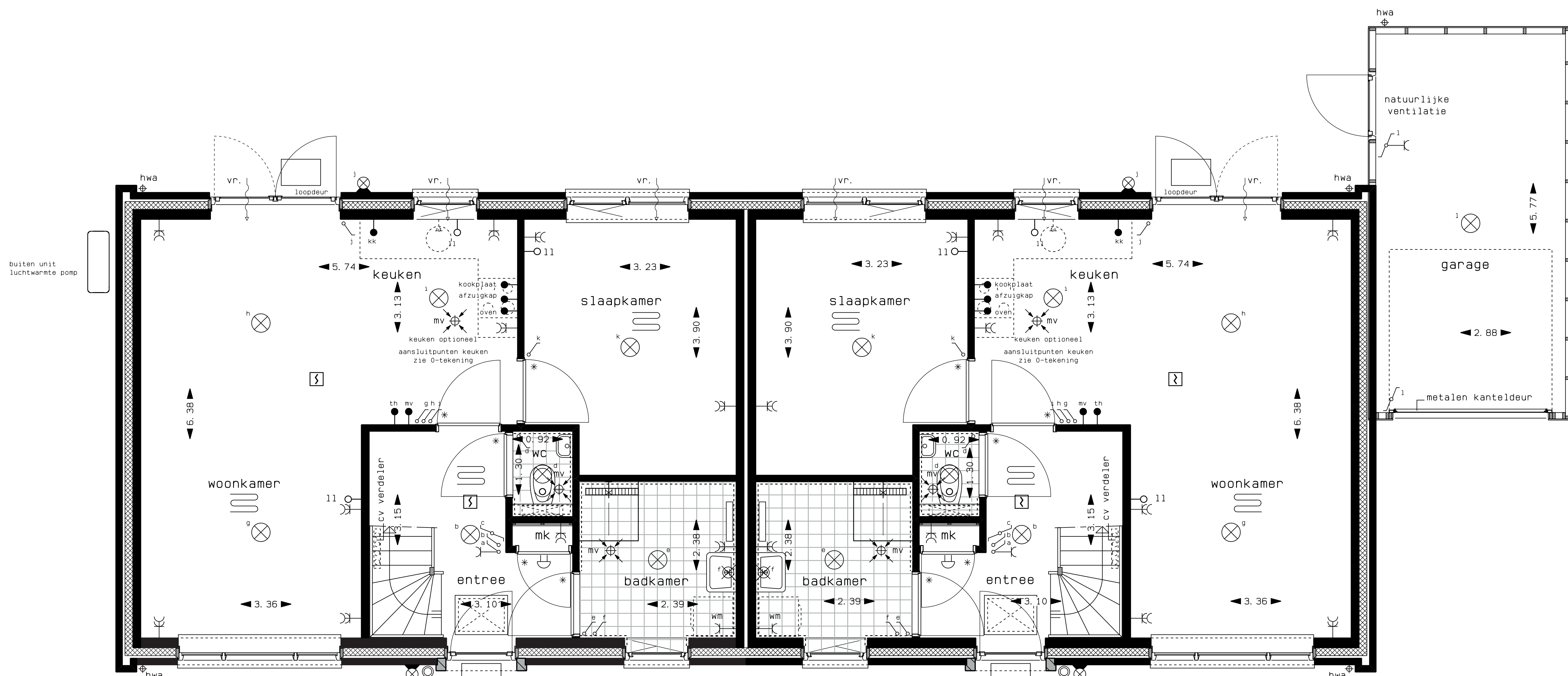
bouwnr. C11
rechter zijgevel



bouwnr. C11
achtergevel

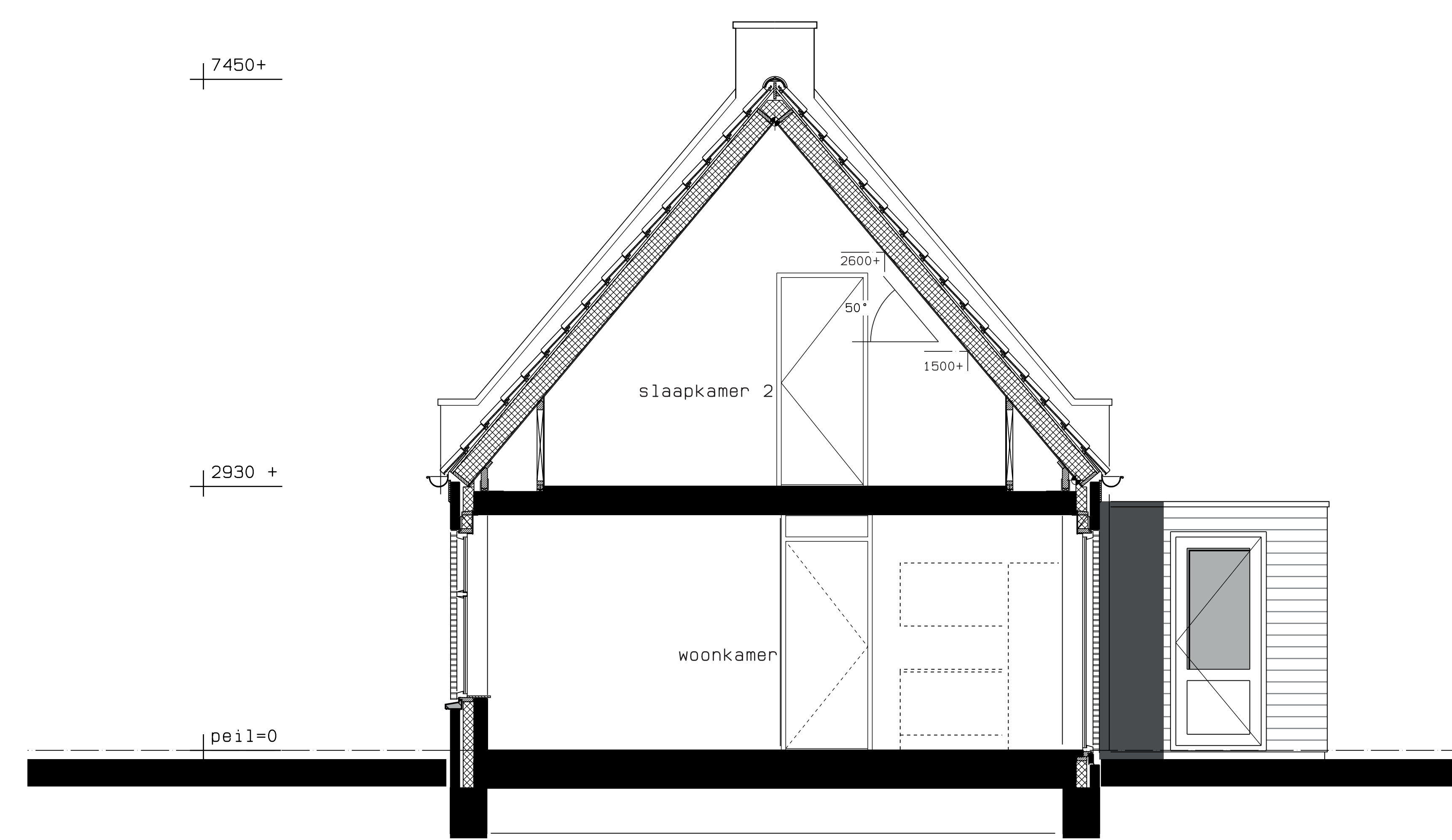


bouwnr. C10
linker zijgevel

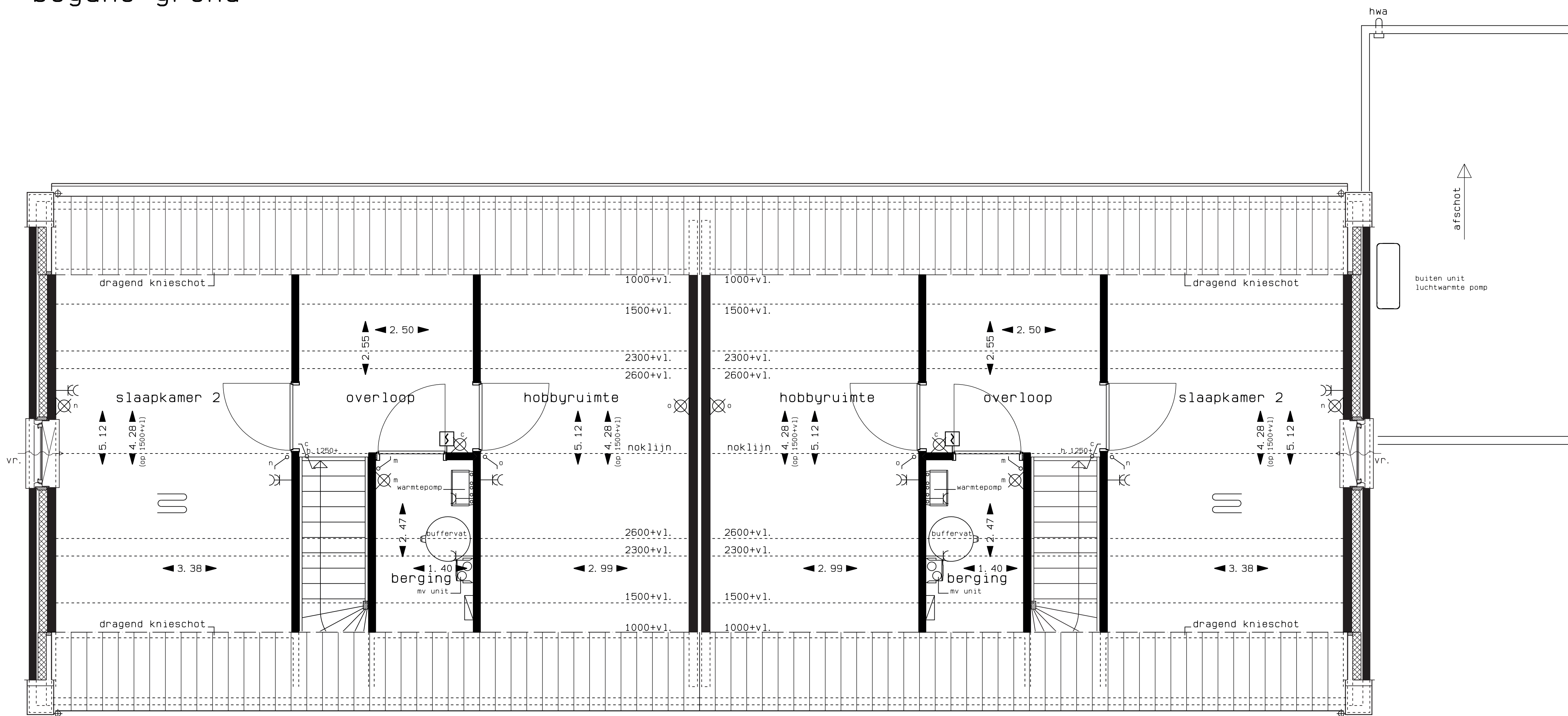


bouwnr. C10
begane grond

bouwnr. C11



doorsnede



bouwnr. C10
verdieping

bouwnr. C11

RENVOOI

- aansluiting plafondlichtpunt
- aansluiting wandlichtpunt
- aansluiting buitenlichtpunt
- schakelaar
- wisselschakelaar
- dubbele wandcontactdoos
- enkele wandcontactdoos
- hoofdbediening mech. ventilatie
- thermostaat
- drukknop deurbel
- schar
- rookmelder
- loze leiding
- aansluitpunt koelkast
- aansluitpunt oven
- aansluitpunt afzuigkap
- aansluitpunt kookplaat
- loze leiding
- wandafzuigpunt mechanische ventilatie
- plafondafzuigpunt mechanische ventilatie
- elektrische radiator
- cv-verdeler
- standleiding riolering
- ruimte voorzien van vloerverwarming
- opstelplaats warmtepomp
- opstelplaats buffervat
- mechanische ventilatie unit
- opstelplaats omvormer zonnepanelen
- opstelplaats wasmachine
- hwa
- ventilatie rooster

deLindenlaan
Type C
Es doorn

Begane grond, 1e verdieping en doorsnede, bnr. C10 en C11

Project: De Lindenlaan fase 2
15 woningen te Doolgenseplaat
Opdrachtgever: Gebroeders Blokland
Moorbei 5, 3371 NZ
Hardinxveld-Geezeendam
T +31 (0)184 - 420 888
E info@gebroedersblokland.nl
Plattegronden
Bouwnummers C10 en C11

Projectnr.: 2012-1074
Tek.nr.: VK-04
Datum: 03-06-2019
Schaal: 1:100/1:50
Formaat: A1